

| | | | |
|--|------|---|-------------------------------|
| Kurzbeschreibung Stand: 10.03.2003 | S201 | Archivierung und Druckwiederholung gedruckter Reports | Bereich: BaaN-Tools |
|--|------|---|-------------------------------|

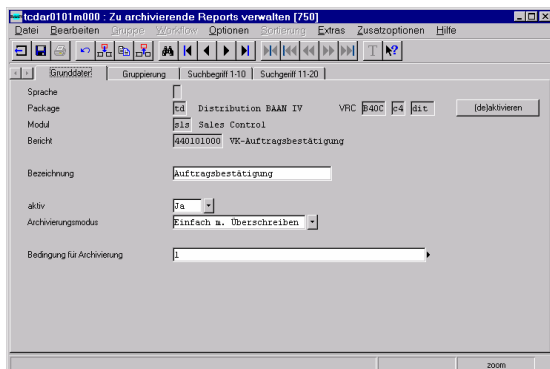
Überblick:

Im Baan-Standard können einmal gedruckte Berichte (insbesondere Belege wie Lieferschein, Auftragsbestätigung und Rechnung) nicht „zuverlässig“ mit exakt gleichem Inhalt erneut gedruckt werden. Gründe sind z.B. Statusfelder, die den erneuten Druck eines Berichtes verhindern, inzwischen veränderte Stamm- oder Bewegungsdaten oder geänderte Reportformulare. Das ist natürlich nicht revisionsfest. Außerdem kann es für bestimmte Belege sinnvoll sein, eine Historie mit allen vorgenommenen Änderungen verfügbar zu haben, beispielsweise beim Druck einer geänderten Bestellung.

Das Add-On „Report-Archivierung“ sichert bei beliebig festlegbaren Reports (Belege, Listen) den ausgedruckten Stand 1:1 mit frei vereinbaren, automatisch beim Drucken gefüllten Schlagworten (z.B. Rechnungsnummer, Artikelnummer, Kundennummer). Innerhalb von Baan kann der Anwender einen längst gedruckten Beleg über diese Schlagworte suchen und eine Druckwiederholung originalgetreu anstoßen.

Kurzbeschreibung:

Alle Reports, die mit diesem Add-On archiviert werden sollen, müssen in einer **Parametertabelle** eingetragen sein. Es sind aber **keine Report-Anpassungen** erforderlich!



In der Parametertabelle wird u.a. die Archivierungsform festgelegt. Es gibt drei Möglichkeiten der Report-Archivierung:

Einfach-Archivierung mit Überschreiben: Jeder Druck ist nur einmal auf dem letzten Stand im Archiv vorhanden. Bereits existierende Formulare mit denselben Eigenschaften werden überschrieben.

Einfach-Archivierung ohne Überschreiben: Jeder Druck ist nur einmal mit dem ersten Stand im Archiv vorhanden. Sollte ein Formular mit den selben Inhalten erneut gedruckt werden, wird es nicht erneut archiviert.

Mehrfach-Archivierung: Bei jedem Druck wird archiviert, alle Ausdrücke zum selben Objekt sind nachvollziehbar. (Versionsführung)

Bedingte Archivierung: Ob archiviert wird oder nicht, kann anhand einer Bedingung festgelegt werden. Dabei lassen

| | | | |
|--|------|---|-----------------------------------|
| Kurzbeschreibung Stand: 10.03.2003 | S201 | Archivierung und Druckwiederholung gedruckter Reports | Bereich: BaaN-Tools |
|--|------|---|-----------------------------------|

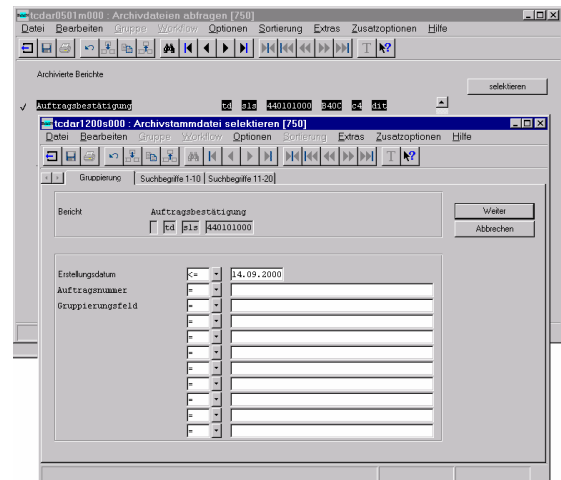
sich alle Report-Felder zur Formulierung verwenden. Zum Beispiel sollen Verkaufsrechnungen nur dann archiviert werden, wenn der Anwender die „definitive Rechnung“ druckt.

Beleg-Identifikation: In der Maske „Gruppierung“ können zu einem Report bis zu 10 Reportfelder angegeben werden mit denen die Eindeutigkeit eines Formulars bestimmt wird. Anhand der Gruppierungsfelder wird festgelegt, ob ein Formular als eigene Archivdatei gesichert wird oder nicht. So muss z.B. für Rechnungen die Rechnungsnummer als Gruppierungsbegriff definiert sein. Es werden damit alle gedruckten Seiten, die zu dieser Rechnung gehören, in einer Datei gesichert. Darüber hinaus wird anhand der Gruppierungsfelder - je nach Archivierungsmodus - entschieden, ob ein Formular bereits archiviert ist oder nicht.

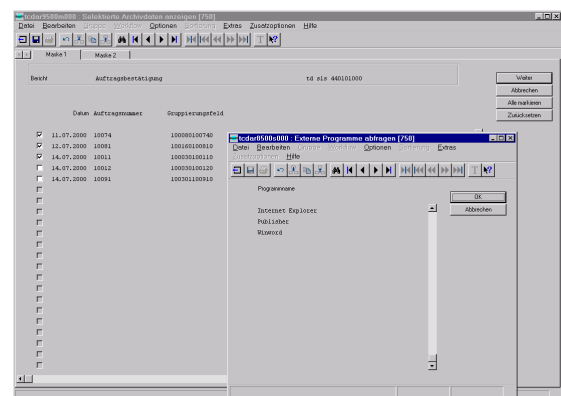
Schlagworte: Zusätzlich lassen sich bis zu 20 Reportfelder als Schlagworte oder Suchbegriffe automatisch hinterlegen. Dabei handelt es sich um beliebige Inhalte aus dem Formular (z.B. Artikelnummer, Vertreter, Kunde). Die Suchbegriffe müssen nicht eindeutig sein. Dadurch ist es beispielsweise möglich, aus dem Archiv alle Rechnungen zu selektieren, in denen ein bestimmter Artikel aufgeführt ist.

Nach der Aufnahme des Reports in die Archivierungssteuerung muß seine Archivierung „aktiviert“ werden. Ab diesem Zeitpunkt erfolgt die **Archivierung** beim Drucken **automatisch und ohne Zutun des Anwenders – egal, auf welchen Drucker er druckt..** Er muß dafür keinen speziellen oder zusätzlichen

Drucker angeben. Eine zentrale Routine speichert die Druck-dateien in der Form, in der sie zum Drucker gesendet werden, in einem Verzeichnis ab.



Beleg-Recherche: Die Selektion aus dem Archiv kann aufgrund der Gruppierungsfelder und/oder der Suchbegriffe erfolgen. Dazu gibt es eine Recherche-Maske unter Baan, die jeder Anwender nutzen kann.



Suchergebnis: Die bei der Selektion ermittelten Berichte und Belege werden am Bildschirm aufgelistet und können selektiv oder insgesamt gedruckt werden.

| | | | |
|--|------|---|-------------------------------|
| Kurzbeschreibung Stand: 10.03.2003 | S201 | Archivierung und Druckwiederholung gedruckter Reports | Bereich: BaaN-Tools |
|--|------|---|-------------------------------|

Darüber hinaus ist die Übergabe an ein externes Programm zur weiteren Verarbeitung möglich.

Originalgetreuer Nachdruck: Da die Berichte in der Form, in der sie gedruckt wurden, gesichert sind, kann sie der

Anwender jederzeit - auch nach Änderungen des Reportformulars oder löschen bzw. ändern der zugrunde liegenden Bewegungs- oder Stammdaten - originalgetreu ansehen oder nachdrucken.